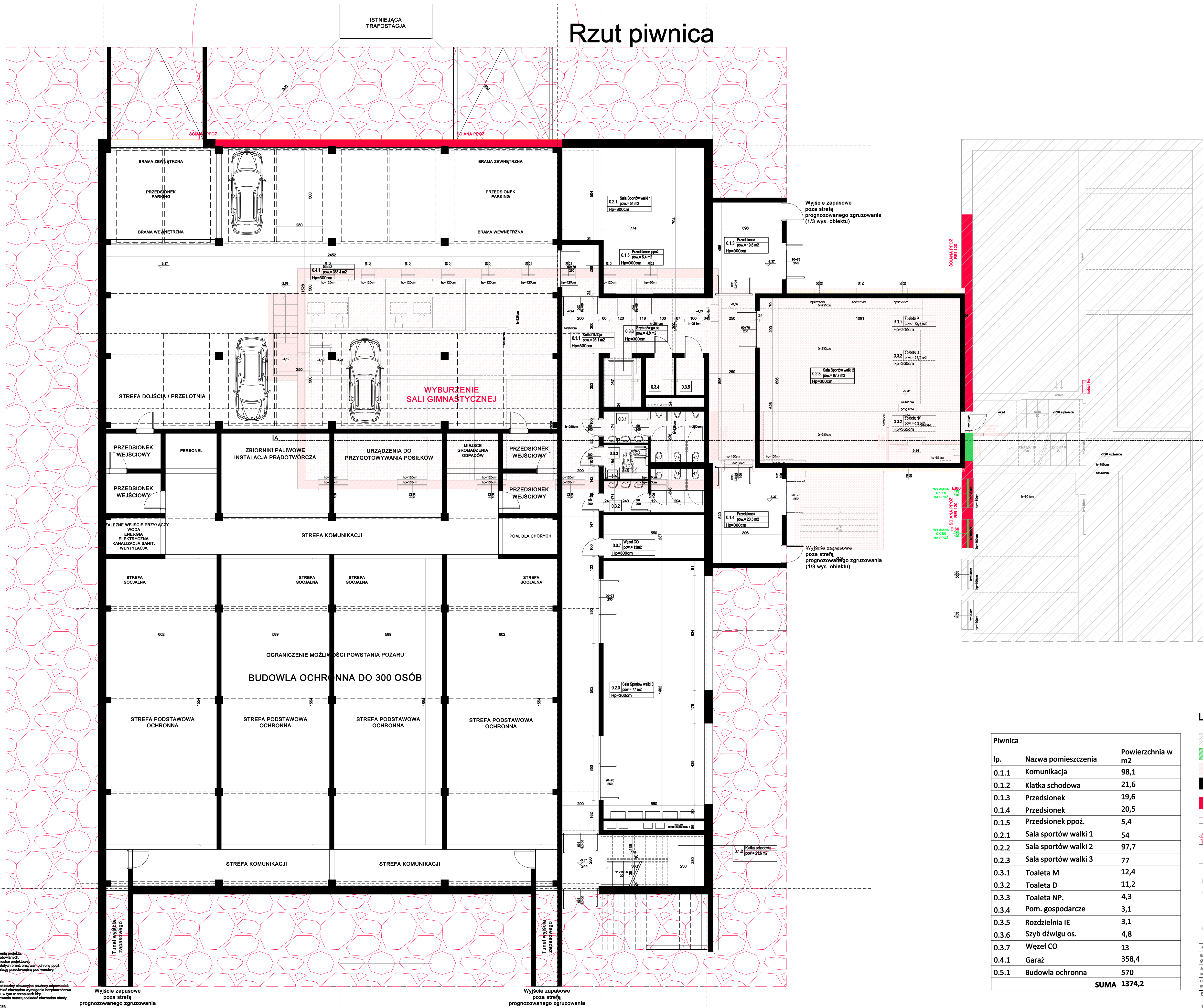











Rzut piwnica



LEGENDA

	Szkola – część istniejąca
	Elementy budowlane PRZEBUDOWYWANE w istniejącej części szkoły
	Ściany, elementy budowlane WYBURZANE
	Ściany projektowanej rozbudowy
	Ściana pożarowa klasa odporności ogniowej elementu budynku
	Kablezienie przebiegające w miejscu projektowanej rozbudowy trasa kablowa do przeniesienia
	Stręła prognozowanego zgruzowania

Piwnica		
Ip.	Nazwa pomieszczenia	Powierzchnia w m2
0.1.1	Komunikacja	98,1
0.1.2	Klatka schodowa	21,6
0.1.3	Przedśionek	19,6
0.1.4	Przedśionek	20,5
0.1.5	Przedśionek ppoż.	5,4
0.2.1	Sala sportów walki 1	54
0.2.2	Sala sportów walki 2	97,7
0.2.3	Sala sportów walki 3	77
0.3.1	Toaleta M	12,4
0.3.2	Toaleta D	11,2
0.3.3	Toaleta NP.	4,3
0.3.4	Pom. gospodarcze	3,1
0.3.5	Rozdzielnia IE	3,1
0.3.6	Szyb dźwigu os.	4,8
0.3.7	Węzeł CO	13
0.4.1	Garaż	358,4
0.5.1	Budowla ochronna	570
SUMA		1374,2

NAZWA I ADRES OBJEKTU	Przebudowa wraz z rozbudową części sportowej budynku Zespołu Szkół im. Tadeusza Kościuszki w Miliczu przy ul. Trzebnickiej o obiekt zbiorowej ochrony		
	Biuro Projektów Rafał Klaus ul. Wrocławskie 14/1, 56-300 Milicz tel. 681 905 566		
			
JEDNOSTKA PROJEKTOWA			
SPECJALNOŚĆ	MIEJĘ I NAZWISKO	NR. UPR. BUD.	PODPIS
architektoniczna główny projektant	mgr inż. Rafał Klaus	60/DSOKK/2023	
architektoniczna projektant specjalny			
architektoniczna asystent projektanta			
STADIUM	Program Funkcjonalno Użytkowy 2025		
TYTUL RYSUNKU	Rzut poziomu -4,62 (piwnica)		
DATA	SKALA	NR RYSUNKU	
12-2025	1:50	PFU_A_1.03	
Copyright by BPRK Biuro Projektów Rafał Klaus, Wszelkie prawa zastrzeżone			

[illegible]

Copyright by BPRK Biuro Projektów Rafał Klaus,
Wszelkie prawa zastrzeżone